

A photograph of a multi-story brick building facade. The building features red brick walls, grey stone accents, and several windows with dark frames. Two windows have small balconies with ornate black metal railings. A circular porthole window is visible between the two main windows. The image is partially overlaid by a blue semi-transparent box containing text.

Më kërko sa të duash,  
por nuk do të më gjesh dot

Pompate kompakte të nxehtësisë VRV IV  
për përdorim në banesa dhe përdorim të lehtë në mjedise komerciale

# Pse të zgjedhim Daikin VRV IV S-seria?

**Ju mund t'i instaloni sistemet e sigurta dhe shumë efikase VRV të kondicionimit të ajrit Daikin në vendet me kërkesa më strikte, sepse këto njësi të jashtme janë të padukshme nga niveli i rrugës.**



Më kërkoni sa të duash,  
por nuk do të më gjejsh dot

Daikin VRV IV S-seria ju ofron zgjidhjen më kompakte që ekziston për ajrin e kondicionuar VRV. Është ideale për mjediset ku hapësira është e kufizuar, nuk ka ndikime vizuale dhe është e qetë, prandaj është e lehtë për të qenë në përputhje me rregulloret për ndërtesat.

## Kompakte

- ✓ Zgjidhje unike VRV për jashtë
- ✓ Njësitë Compact me një gjurmë të vogël integrohen në mënyrë të përkryer në arkitekturën rrethuese
- ✓ Fleksibilitet i plotë për çdo vendndodhje ose çdo lloj prone, falë mundësive të pafundme të zgjidhjeve tona
- ✓ Ideale për zonat e banuara ku hapësira e jashtme është e kufizuar, sepse njësia është e lehtë për t'u fshehur
- ✓ Njësitë e jashtme të ajrit të kondicionuar tani mund të vendosen aty ku kjo më parë nuk ishte e mundur
- ✓ Lehtësi për të qenë në pajtim me rregulloret e planifikimit, zgjidhja më e mirë për vendndodhjet urbane të tilla si shtëpitë, bankat, dyqanet dhe për çdo përdorim që mund të mendoni

## Efikasitet, komoditet dhe kontroll me Daikin VRV

- ✓ Vlera më e lartë e efikasitetit sezonal në kategorinë e vet (ESEER), duke reduktuar energjinë, kostot dhe emetimet e CO<sub>2</sub>
- ✓ Temperatura unike e ndryshueshme e agjentit ftohës eliminon korrentet e ftohta dhe e rregullon vazhdimisht funksionimin e njësisë sipas kushteve aktuale, duke maksimizuar efikasitetin sezonal
- ✓ Kontrollat e centralizuara dhe të lehta për t'u përdorur sigurojnë funksionim optimal, duke maksimizuar efikasitetin dhe komoditetin
- ✓ Monitorim i energjisë për të monitoruar përdorimin e energjisë dhe për të krahasuar pronat e ndryshme (për pronat komerciale)

## Qetësi

- ✓ Përshtatshmëri e lartë për zonat me popullsi të dendur të tilla si qendrat e qyteteve, falë zhurmës së tyre të ulët të funksionimit
- ✓ Regjimet me zhurmë të ulët reduktojnë më tej zhurmën për të qenë në pajtim me rregulloret për zhurmat për qendrën e qytetit

## Mbështetje shembullore pas shitjeve

- ✓ Mbështetje aty ku ju nevojitet nga rrjeti më i gjerë me profesionistë shumë të përgatitur
- ✓ Mjetet e një game profesionale dhe mbështetja e shkëlqyer me ekspertë reduktojnë kohën e instalimit, duke siguruar funksionim optimal dhe kosto më të ulëta përdorimi
- ✓ Një pikë e vetme kontakti, edhe për disa prona në disa shtete

## Instalim fleksibël

- ✓ Njësitë me peshë të lehtë reduktojnë kohën dhe punën e instalimit
- ✓ Njësitë kompakte shtojnë opsionet e instalimit



# VRV IV S-seria

Mbani një profil të ulët

Njësitë e VRV IV S-seria janë një zgjidhje ideale kur hapësira e jashtme është e kufizuar, sepse ato janë të lehta për t'u fshehur, duke minimizuar kështu ndikimin vizual dhe zhurmën. Dizajni i tyre i kapërcen sfidat e estetikës dhe të rregulloreve.

## Kursim hapësire

### Njësia më e ulët në treg

Njësitë kompakte VRV IV S-seria vendosen lehtë pas mureve të ulëta sepse janë më të ulëtat në treg me një lartësi prej më pak se 1 m, duke përfshirë edhe këmbët mbështetëse.

## Efikasitet sezonal

Njësitë VRV IV S-seria kanë efikasitetin më të mirë sezonal në kategorinë e vet, duke reduktuar konsumin dhe kostot e energjisë.



## Finesë

Njësitë Daikin VRV IV S-seria janë ideale për instalim në një ballkon ose prapa një muri të ulët duke qenë se janë njësi me fryrje përpara, gjë që eliminon nevojën për tubacione duke kursyer në kostot e instalimit.



Njësitë kompakte Daikin VRV IV S-seria mund të instalohen në një shumëllojshmëri të gjerë vendndodhjesh dhe përdorimesh si p.sh. prapa një muri të ulët, duke qëndruar njëkohësisht plotësisht të padukshme nga niveli i rrugës, falë përmasave të tyre kompakte.

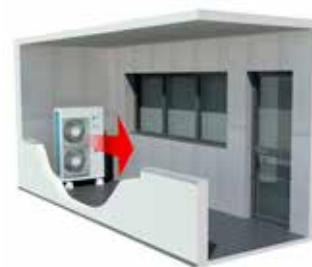


# Ideale për instalim në ballkon

Zgjedhja ideale për instalim në ballkon, sepse njësitë Daikin VRV IV S-seria janë njësi me fryrje përpara. Ajri fryn jashtë ballkonit, duke minimizuar shqetësimet apo duke eliminuar nevojën për tuba dhe duke siguruar përdorimin optimal.

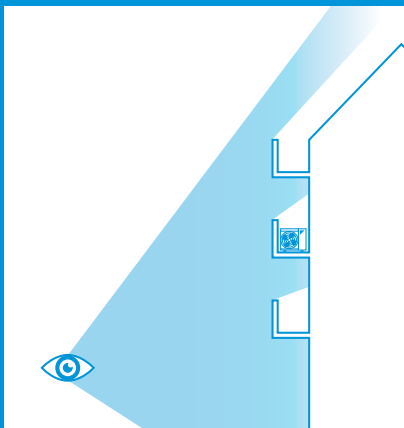
Përveç kësaj, gjurma e vogël e bën atë zgjedhjen natyrale për hapësirat e kufizuara që ofrojnë kryesisht ballkonet.

VRV IV standarde (me fryrje nga lart) krahasuar me VRV IV S-seria









Njësitë Daikin VRV IV S-seria mund të instalohen në formë diskrete në një ballkon, falë përmasave të tyre kompakte, duke ju ofruar ajër të kondicionuar ndërkohë që janë pothuajse të padukshme.



## Zgjidhje totale



Njësia me montim në mur Daikin Emura



Kasetë plotësisht e sheshtë



Nexura



Perdja e ajrit Biddle



Intelligent Touch Manager



Ajrosje me njësi për trajtimin e ajrit

## Gama jonë e njësive me gjurmë të vogël



4-5HP  
(njëfazor)



4-5-6HP  
(një dhe trefazor)



8-10-12HP  
(trefazor)

## Një gamë e gjerë plot me veçori

Njësitë Daikin VRV IV S-seria mund të jenë të fshehta, por ato dallohen kur bëhet fjalë për përfitimet që ofrojnë. Ato ofrojnë klimë të përkryer brenda ambienteve, ndërsa mbeten krejtësisht të fshehta nga jashtë. Nëse ju nevojitet kondicionim efikas dhe efektiv i ajrit nga një njësi krejtësisht e padallueshme, mos kërkoni më tej.

- ✓ Mund të lidhet një gamë e gjerë njësish moderne rezidenciale dhe komerciale të brendshme
- ✓ Një zgjidhje totale për ajrin e kondicionuar që integron njësitë e trajtimit të ajrit dhe/ose perdet e ajrit
- ✓ Besueshmëri e plotë falë PCB-së me ftohje me agjent ftohës
- ✓ E përshtatshme për projekte të mëdha për deri në 150 deri 200 m<sup>2</sup>
- ✓ Njësia me peshë të lehtë (deri në 94 kg) është e lehtë për t'u instaluar dhe manovruar
- ✓ Një gjetje e përkryer për çdo përdorim, falë gamës së gjerë të njësive me gjurmë të vogël



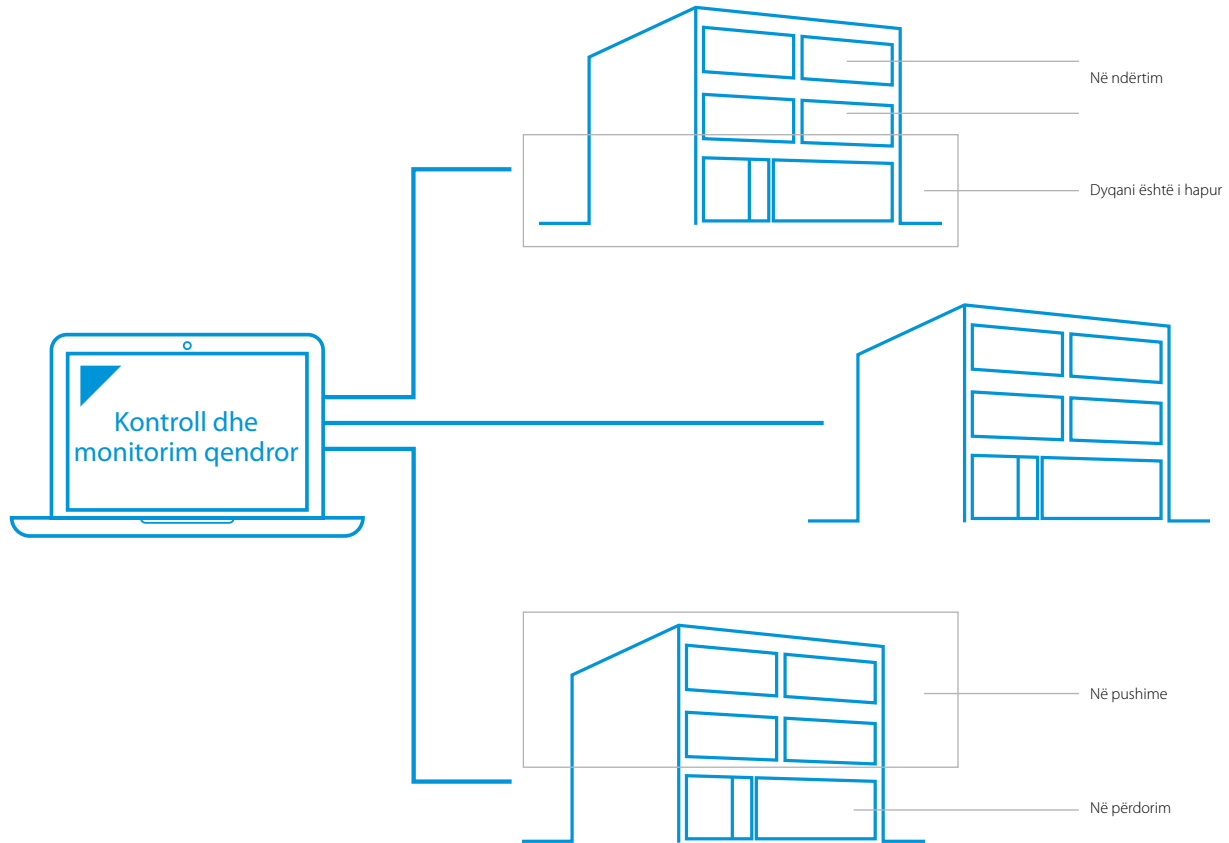
Njësia mund të instalohet në shtëpi aty ku nuk duket dhe nuk dëgjohet, falë gjatësive të mëdha të tubacioneve



## Një VRV IV e vërtetë

- ✓ Temperaturë unike e ndryshueshme e agjentit ftohës për komoditet maksimal të personalizuar, efikasitet dhe kontroll inteligjent të përshtatur për nevojat tuaja individuale
- ✓ Kontrolloni zona individuale të pronës suaj për efikasitet maksimal
- ✓ Instalim zonë pas zone i përshtatur për nevojat e ndërtesës
- ✓ Sistemet e shumta mund të konfigurohen dhe kontrollohen në mënyrë të qëndrueshme nga një pikë qendrore
- ✓ Konfiguruesi VRV për komisionimin e shpejtë dhe të lehtë të një ose disa sistemeve

## Instalim zonë pas zone



Njësia me varje në tavan FXUQ-A: Njësia unike Daikin për dhoma të larta pa tavane të varura apo hapësirë të lirë në dysteme



Kasetë me qarkullim nga të gjitha anët FXFQ-A:  
Dalje ajri 360° për efikasitet dhe komoditet optimal





**Daikin Emura FTXG-LW/LS:**

Një njësi me dizajn unik për dhoma të larta pa tavane të varura apo hapësirë të lirë në dysheme

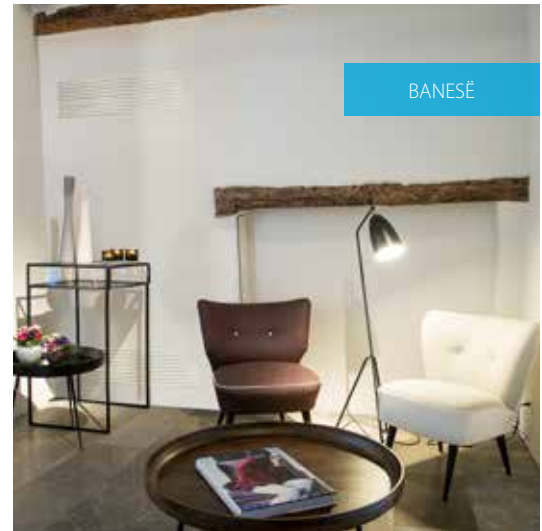


ZYRË

Kasetë plotësisht e sheshtë FXZQ-A:  
Dizajn unik që integrohet  
plotësisht në tavan



BANESË



BANESË

Njësia e fshehur me qëndrim në dysheme FXNQ-A:  
Plotësisht e fshehur në mur



## Specifikimet

Njësia e jashtme				RXYSQ	4TV1	5TV1
Gama e kapacitetit				HP	4	5
Kapaciteti i ftohjes	Nom.		kW	12,1	14,0	
Kapaciteti i ngrohjes	Nom.		kW	12,1	14,0	
	Maks.		kW	14,2	16,0	
Fuqia në hyrje - 50 Hz	Ftohje	Nom.	kW	3,43	4,26	
	Ngrohje	Nom.	kW	3,18	3,91	
		Maks.	kW	4,14	5,00	
EER				kW	3,53	3,29
COP në kapacitet nominal				kW	3,81	3,58
COP në kapacitet maksimal				kW	3,43	3,20
Numri maksimal i njësive të brendshme që lidhen					64 (1)	
Lidhja e treguesit të brendshëm	Min.			50	62,5	
	Maks.			130	162,5	
Dimensionet	Njësia	Lartësi x Gjerësi x Thellësi		mm	823x940x460	
Pesha	Njësia			kg	94	
Ventilatori	Volumi i qarkullimit të ajrit	Ftohje	Nom.	m <sup>3</sup> /min	91	
Niveli i fuqisë së zhurmës	Ftohje	Nom.		dBA	68	69
Niveli i presionit të zhurmës	Ftohje	Nom.		dBA	51	52
Gama e funksionimit	Ftohje	Min.~Maks.		°C DB	-5~-46	
	Ngrohje	Min.~Maks.		°C WB	-20~-15,5	
Agjenti ftohës	Lloji/GWP				R-410A/ 2087,5	
	Mbushja			kg/ TCO <sub>2</sub> Eq	3,7/ 7,7	
Lidhjet e tubacioneve	Lëng	Dia. jasht.		mm	9,52	
	Gaz	Dia. jasht.		mm	15,9	
	Gjatësia totale e tubacioneve Sistemi Aktuale			m	300 (VRV e brendshme) / 140 (RA e brendshme)	
Furnizimi me energji	Faza/Frekuenca/Tensioni			Hz/V	1~/50/220-240	
Rryma - 50 Hz	Amperazhi maksimal i siguresës (MFA)			A	32	

(1) Numri aktual i njësive varet nga lloji i njësive së brendshme (njësi e brendshme VRV DX, njësi e brendshme RA DX, etj.) dhe kufizimi i raportit të lidhjes për sistemin (ku 50% ≤ CR ≤ 130%). Përmban gaze të fluorinuara të efektit serrë

## Specifikimet

Njësia e jashtme			RXYSQ-TV1/RXYSQ-TY1	4TV1	5TV1	6TV1	4TY1	5TY1	6TY1	8TY1	10TY1	12TY1	
Gama e kapacitetit			HP	4	5	6	4	5	6	8	10	12	
Kapaciteti i ftohjes	Nom.		kW	12,1	14,0	15,5	12,1	14,0	15,5	22,4	28,0	33,5	
Kapaciteti i ngrohjes	Nom.		kW	12,1	14,0	15,5	12,1	14,0	15,5	22,4	28,0	33,5	
	Maks.		kW	14,2	16,0	18,0	14,2	16,0	18,0	25,0	31,5	37,5	
Fuqia në hyrje - 50 Hz	Ftohje	Nom.	kW	3,03	3,73	4,56	3,03	3,73	4,56	6,12	8,24	10,15	
	Ngrohje	Nom.	kW	2,68	3,27	3,97	2,68	3,27	3,97	5,20	6,60	8,19	
		Maks.	kW	3,43	4,09	5,25	3,43	4,09	5,25	6,22	8,33	10,25	
EER			kW	4,00	3,75	3,40	4,00	3,75	3,40	3,66	3,40	3,30	
COP në kapacitet nominal			kW	4,52	4,28	3,90	4,52	4,28	3,90	4,31	4,24	4,09	
COP në kapacitet maksimal			kW	4,14	3,91	3,43	4,14	3,91	3,43	4,02	3,78	3,66	
Numri maksimal i njësive të brendshme që lidhen				64 (1)									
Lidhja e treguesit të brendshëm	Min.			50	62,5	70	50	62,5	70	100	125	150	
	Maks.			130	162,5	182	130	162,5	182	260	325	390	
Dimensionet	Njësia	Lartësi x Gjerësi x Thellësi	mm	1345x900x320						1430x940x320		1615x940x460	
Pesha	Njësia		kg	104						144	175	180	
Ventilatori	Volumi i qarkullimit të ajrit	Ftohje	Nom.	106						140	182		
Niveli i fuqisë së zhurmës	Ftohje	Nom.	dB(A)	68	69	70	68	69	70	73	74	76	
Niveli i presionit të zhurmës	Ftohje	Nom.	dB(A)	50	51		50	51		55		57	
Gama e funksionimit	Ftohje	Min.~Maks.	°C DB	-5~-46						-5~-52			
	Ngrohje	Min.~Maks.	°C WB	-20~-15,5									
Agjenti ftohës	Lloji/GWP			R-410A/ 2087,5									
	Mbushja			kg/ TCO <sub>2</sub> Eq	3,6/ 7,5						4,5/ 9,4	7/14,6	8/ 16,7
Lidhjet e tubacioneve	Lëng	Dia. jasht.	mm	9,52						12,7			
	Gaz	Dia. jasht.	mm	15,9	19,1		15,9	19,1		22,2	25,4		
Gjatësia totale e tubacioneve			Sistemi	Aktuale	300 (VRV e brendshme) / 140 (RA e brendshme)								
Furnizimi me energji			Faza/Frekuenca/Tensioni	Hz/V	1N~/50/220-240				3N~/50/380-415				
Rryma - 50 Hz	Amperazhi maksimal i siguresës (MFA)			A	32				16		25	32	

(1) Numri aktual i njësive varet nga lloji i njësive së brendshme (njësi e brendshme VRV DX, etj.) dhe kufizimi i raportit të lidhjes për sistemin (ku 50% ≤ CR ≤ 130%). Përmban gaze të fluorinuara të efektit serrë





**DAIKIN AIRCONDITIONING CENTRAL EUROPE HandelsgmbH** campus 21, Europaring F12/402, A-2345 Brunn am Gebirge · Tel.: +43 / 2236 / 32557 · Faks: +43 / 2236 / 32557-910 · e-mail: office@daikin.at · www.daikin-ce.com

Produktet Daikin shpërndahen nga:

ECPSQ16-208

CD · 11/15



Daikin Europe N.V. është pjesë e Programit të Certifikimit Eurovent për Paketat Ftohëse të Lëngshme (LCP), Njësi për Trajtimin e Ajrit (AHU), Ventilkonvektorët (FCU) dhe sistemet e qarkullimit me agjent ftohës të ndryshueshëm (VRF). Kontrolloni vlefshmërinë e vazhdueshme të certifikatës në internet: [www.eurovent-certification.com](http://www.eurovent-certification.com) ose duke përdorur: [www.certiflash.com](http://www.certiflash.com)

Publikimi aktual është hartuar vetëm nëpërmjet informacionit dhe nuk përbën ndonjë ofertë detyruese për Daikin Europe N.V. Daikin Europe N.V. e ka hartuar përmbajtjen e këtij publikimi me njohuri të saj më të mira. Nuk jepet asnjë garanci e shprehur ose e nënkuptuar për plotësinë, saktësinë, besueshmërinë ose shërbueshmërinë për qëllime të veçanta të përmbajtjes së saj dhe të produkteve dhe shërbimeve të paraqitura këtu. Specifikimet u nënshtrohen ndryshimeve pa njoftim paraprak. Daikin Europe N.V. refuzon në mënyrë të qartë çdo përgjegjësi për dëmtim direkt ose indirekt, në kuptimin më të gjerë, i cili lind ose lidhet me përdorimin dhe/ose interpretimin e këtij publikimi. E drejta e autorit për të gjithë përmbajtjen është e Daikin Europe N.V.

Publikimi aktual zëvendëson publikimin ECPSQ15-208. Printuar në letër të paklorinuar.